



**КОМИТЕТ ИМУЩЕСТВЕННЫХ ОТНОШЕНИЙ  
АДМИНИСТРАЦИИ ПЕРМСКОГО МУНИЦИПАЛЬНОГО РАЙОНА**

**РЕШЕНИЕ**

о размещении объектов № 810

Пермский край  
Пермский район

02.11.2020

Комитет имущественных отношений администрации Пермского муниципального района разрешает Муниципальному учреждению «Управление капитального строительства» (ИНН 5948031753, ОГРН 1075948000050, почтовый адрес: 614500, г. Пермь, ул. Верхне-Муллинская, д. 80)

размещение объекта «линии связи, линейно-кабельные сооружения связи и иные сооружения связи, для размещения которых не требуется разрешения на строительство»

на землях государственная собственность на которые не разграничена

на срок 1 год с 02.11.2020 г. по 01.11.2021 г.

Местоположение: южнее земельного участка с кадастровым номером 59:32:1800001:8, Пермский край, Пермский район, Савинское с/п, д. Ясыри, ул. Казанский тракт, 21-г

Приложение: схема предполагаемых к использованию земель или части земельного участка.

И. о. председателя комитета  
имущественных отношений  
администрации Пермского  
муниципального района



М.В. Королева

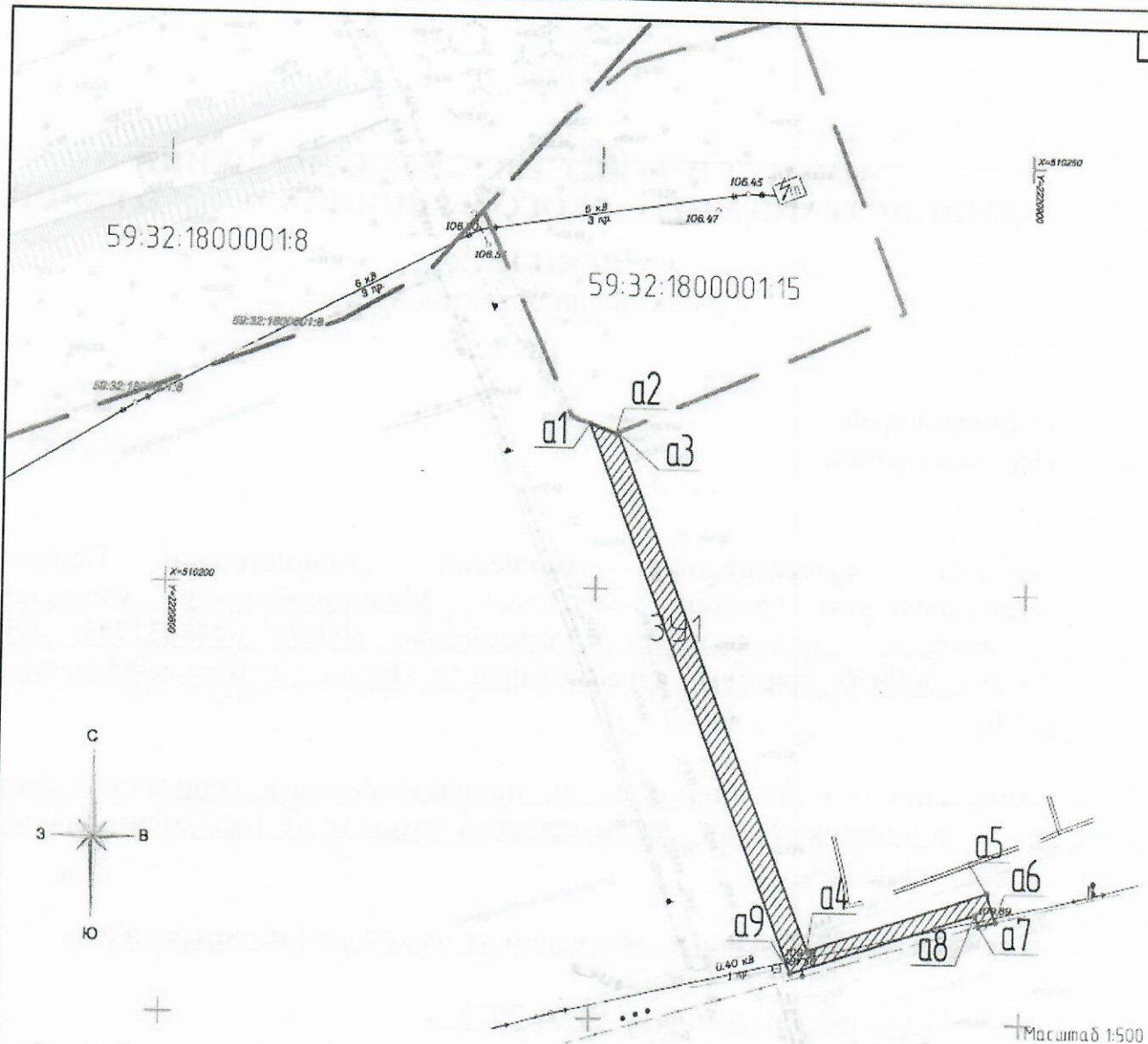


Схема предполагаемых к использованию земель и части земельного участка  
 Объект «Линии связи, линейно-кабельные сооружения связи и иные сооружения связи, для размещения которых не требуется разрешения на строительство.»  
 Местоположение: южнее участка 59:32:1800001:15, Пермский край, Пермский район, Сабинское с/п, д. Ясыри  
 Площадь земель или части земельного участка: 229 54 кв.м.  
 Категория земель: Земли населенных пунктов  
 Вид разрешенного использования: Линии связи, линейно-кабельные сооружения связи и иные сооружения связи, для размещения которых не требуется разрешения на строительство.

МСК-59

Условный номер земельного участка -		
Площадь земельного участка 341-229.54м <sup>2</sup> .		
Обозначение характерных точек границ	Координаты, м	
	х	у
а1	510219.3118	2220849.0729
а2	510218.2200	2220852.1000
а3	510218.3347	2220852.3633
а4	510158.2455	2220875.3731
а5	510165.2892	2220896.1768
а6	510161.9341	2220897.1926
а7	510161.4183	2220895.2380
а8	510162.7269	2220894.8455
а9	510155.5585	2220873.4689

Описание границ смежных землепользователей  
 а1,а3-земли 59:32:1800001:15, Пермский край, Пермский район, Сабинское с/п, д. Ясыри

- Условные обозначения:
- Граница земельного участка 59:32:1800001:8,
  - Граница земельного участка 59:32:1800001:15,
  - а2 - Надписи номеров внось образованных характерных точек;
  - 341 - Номер образцевого земельного участка,
  - 59:32:1800001:15 - Номер кадастрового квартала;
  - 18 - Кадастровый номер земельного участка,

Директор МУ УКС Пермского муниципального района  
 ФИ.О. Ермаков Д.А. дата

ФИ.О. дата

МП

МП

Формат А3